

		Состав проектной документации				Общие данные					
		№ тома	Обозначение	Наименование	Примечание						
		1	РПП 029-6-ПЗ.ОБ	Техническое заключение по результатам обследования конструкции крыши							
		2	РПП 029-6-ПЗ.П	Пояснительная записка к проектной документации на капитальный ремонт крыши	Ведущая марка						
		3	РПП 029-6-КР	Конструктивные решения по капитальному ремонту крыши							
		4	РПП 029-6-СМ	Сметная документация на капитальный ремонт крыши							
		Ведомость рабочих чертежей комплекта марки КР									
		Лист	Наименование			Примечание					
		1	Общие данные								
		2	План крыши								
		3	Узел 1								
		4	Узел 2								
		5	Узел 3								
		6	Узел 4								
		7	Узел 5								
		8	Ремонт ж/б плиты козырьков. Наращивание существующих вентиляционных каналов.								
		9	Козырек входа.								
		10	Новый козырек входа.								
		11	Сечение а-а к л. 2.								
		12	Деревянная надстройка над люками выхода на крышу.								
		Технико – экономические показатели									
		Поз.	Наименование	Ед. изм.	Количество	Примечание					
		1	Площадь крыши	м²	955,5						
		2	Общий объем здания	м³	12636						
		Проект соответствует действующим нормам и правилам. Технические решения, принятые в проекте, соответствуют требованиям экологических, санитарно-гигиенических, противопожарных и других норм, действующих на территории Российской Федерации, и обеспечивают безопасную для жизни и здоровья людей эксплуатацию объекта при соблюдении предусмотренных проектом мероприятий.									
Взам. инв. №	Подп. и дата										
Инв. № подл.											
								РПП 029 – 6 – КР			
								Фонд капитального ремонта многоквартирных домов Рязанской области			
		Изм.	Кол.уч.	Лист	№ док.	Подп.	Дата				
		ГИП		Александров				Капитальный ремонт крыши многоквартирного дома по адресу: г. Рязань, ул. Фирсова, д. 22			
		Гл. констр.		Саранцева				Стадия	Лист	Листов	
		Инженер		Васюкова				П	1	12	
		Инженер		Шкурин							
		Инженер		Улина							
		Инженер		Костикова				Общие данные			
									000 “Рязаньпромпроект”		
		1. Проект капитального ремонта крыши многоквартирного дома по адресу: г. Рязань, ул. Фирсова, д. 22 выполнен на основании договора №20/0316/36 от 03.03.2016 г.									
		2. Природно-климатические условия района строительства. Климатический район – II в со следующими характеристиками: – расчетная температура наружного воздуха –27°С; – расчетная снеговая нагрузка для III района 1,8 кПа; – нормативная ветровая нагрузка для I района 0,23 кПа; – нормативная глубина промерзания 1,45м; – зона влажности – нормальная..									
		3. Общие данные. Существующее жилое здание относится к: II классу ответственности, II степени огнестойкости. Класс функциональной пожарной опасности здания Ф 1.3. Класс конструктивной пожарной опасности С 0 Для выполнения проекта было проведено обследование крыши и выполнены обмерочные чертежи (см. РПП 029-6-ПЗ.ОБ).									
		4. Конструкции существующего жилого здания: Наружные и внутренние стены из панелей; Плиты перекрытия и покрытия – сборные ж.б.; Карнизные плиты – сборные железобетонные; Вентканалы на кровле – керамзитобетонные блоки; Надстройка выхода на кровлю – деревянная; Покрытие – бесчердачное, неэксплуатируемое, совмещенное, неветилируемое из рулонных материалов на битумной основе по утеплителю; Козырьки над входами в подъезды – железобетонные. Конструкция существующего покрытия (по результатам обследования): – несколько слоев рулонных материалов G=600 кг/м³ толщиной 40 мм до 70 мм; – стяжка из асфальтобетона G=2100 кг/м³ толщиной 30 мм; – утеплитель: керамзит от 360 мм до 420 мм; – обмазочная пароизоляция; – ж.б. плиты покрытия. Система водостока – неорганизованная.									
		5. Проектом предусматривается: – выполнение дополнительного слоя утеплителя; – замена кровельного ковра; – оштукатуривание стен вентканалов и установка новых зонтов; – ремонт фановых труб; – установка кровельных аэраторов; – замена надстроек над люками выхода на крышу; – ремонт козырьков над входами в подъезды.									
		6. При производстве строительно-монтажных работ соблюдать требования ГОСТ 12.1.004–91 “Пожарная безопасность”; СНиП 12-03-2001 и СНиП 12-04-2002 “Безопасность труда в строительстве”ч.1, 2 и ППБ-01-03 “Правил пожарной безопасности в Российской Федерации”.									
		7. Работы по устройству кровли выполнять в соответствии с требованиями СНиП 3.04.01-87 “Изоляционные и отделочные покрытия”.									
		Формат А3									

План крыши

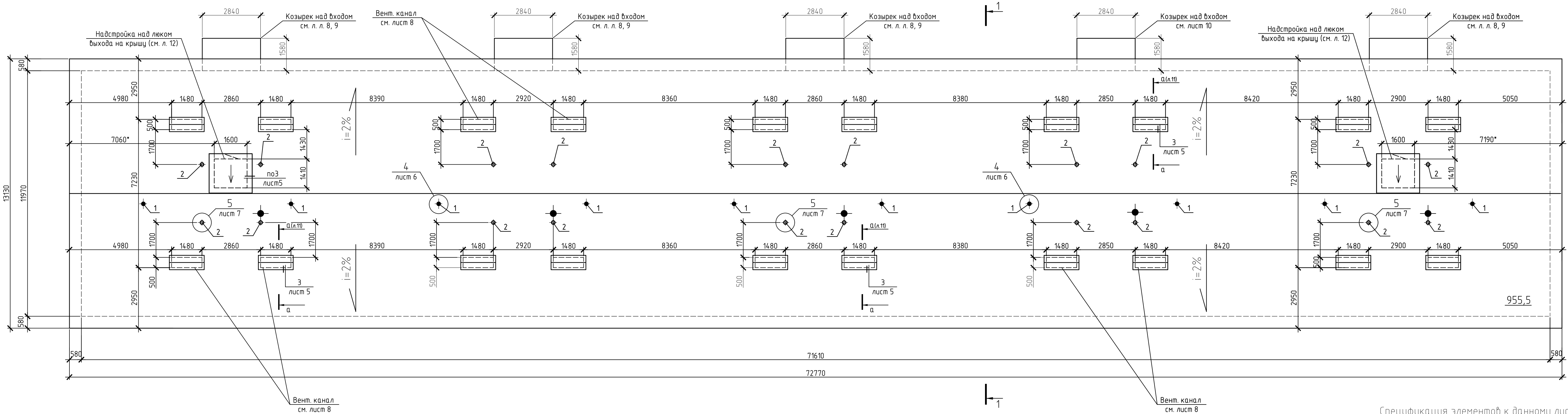


Таблица 1
Характеристики рулонных наплавляемых материалов

Наименование	Показатель
Основа	стеклоткань
Разрывная сила при растяжении Н продольная / поперечная	не менее 800/900
Гибкость на стержне R=25 мм	не выше -20° С
Масса	не менее 3,6 кг/м²
Масса вяжущего с наплавливаемой стороны	не менее 2,0 кг/м²
Срок службы	не менее 15 лет
Теплостойкость	не менее 95° С
Показатели пожарной безопасности :	Без ограничений

Таблица 2
Характеристики утеплителя

Наименование	Показатель
Плотность	не более 38 кг/м³
Прочность на сжатие при 10 % линейной деформации	не менее 0,25 МПа
Водопоглощение за 24 часа(% по объему)	не более 0,4
Расчетный коэффициент теплопроводности при условиях эксплуатации "Б"	не более 0,037 Вт/(м °С)
Показатели пожарной опасности :	Г3

Спецификация элементов к данному листу

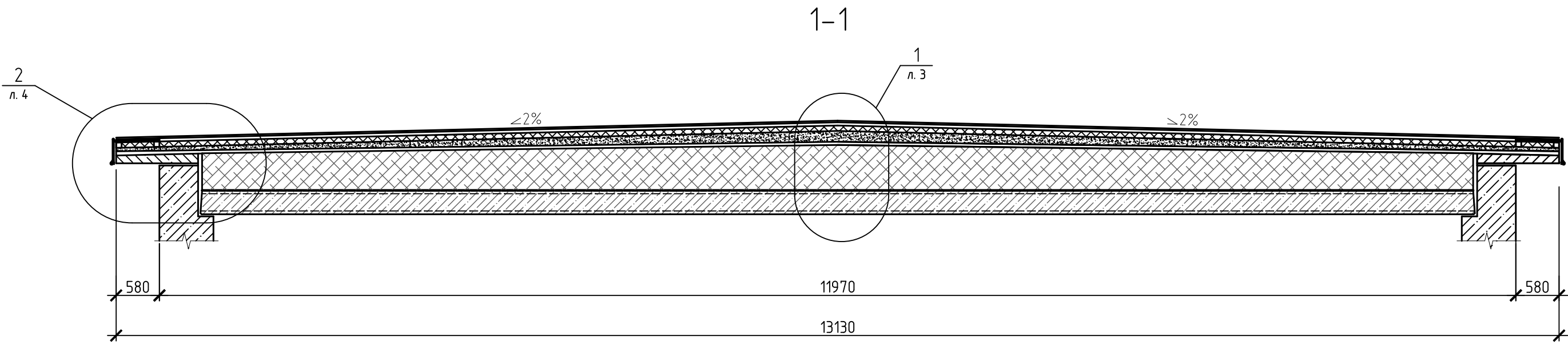
Поз.	Обозначение	Наименование	Кол.	Масса, ед., кг	Примечание
1	Торгсеть	Кровельный аэратор Ø160 , h=450	10	1,04	
2		Фановая труба ПВХ Ø110	20		нарастить
	Лист 7	Узел 5			
3	Торгсеть	Переходник из ЭПДМ резины	20		

Условные обозначения :

- ⊕ – фановые трубы: Ø110 – 20 шт.
- – вывод телекоммуникационных кабелей
- *) – размеры уточнить по месту

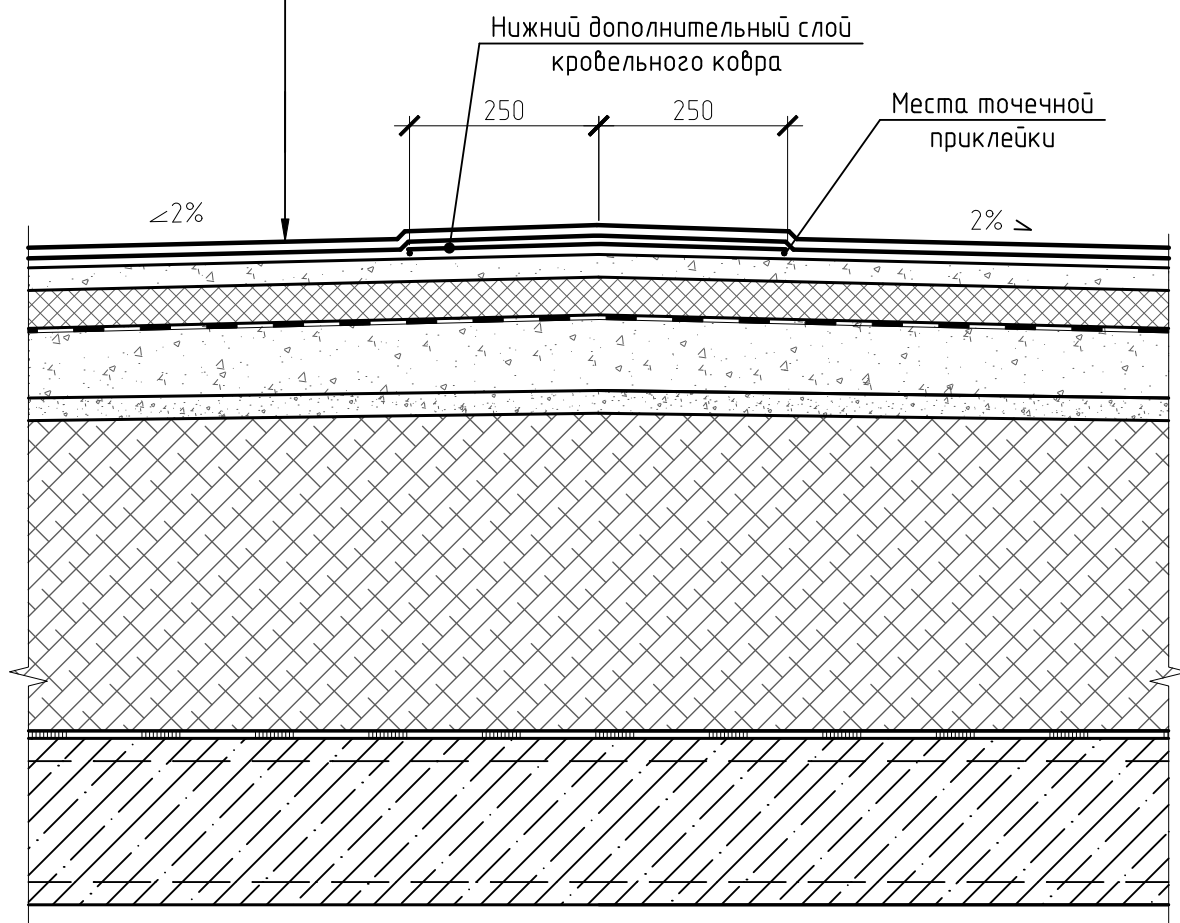
- Общие указания см. л. 1.
- Объемы работ по капитальному ремонту см. в ведомости демонтажных и монтажных работ в пояснительной записке РПП 029-6-ПЗ.П

						РПП 029 – 6 – КР			
						Фонд капитального ремонта многоквартирных домов Рязанской области			
Изм.	Кол.уч.	Лист	№ док.	Подп.	Дата	Капитальный ремонт крыши многоквартирного дома по адресу: г. Рязань, ул. Фирсова, д.22	Стадия	Лист	Листов
Инженер		Костикова					п	2	
Гл. констр.		Саранцева				План крыши	ООО "Рязаньпроект"		

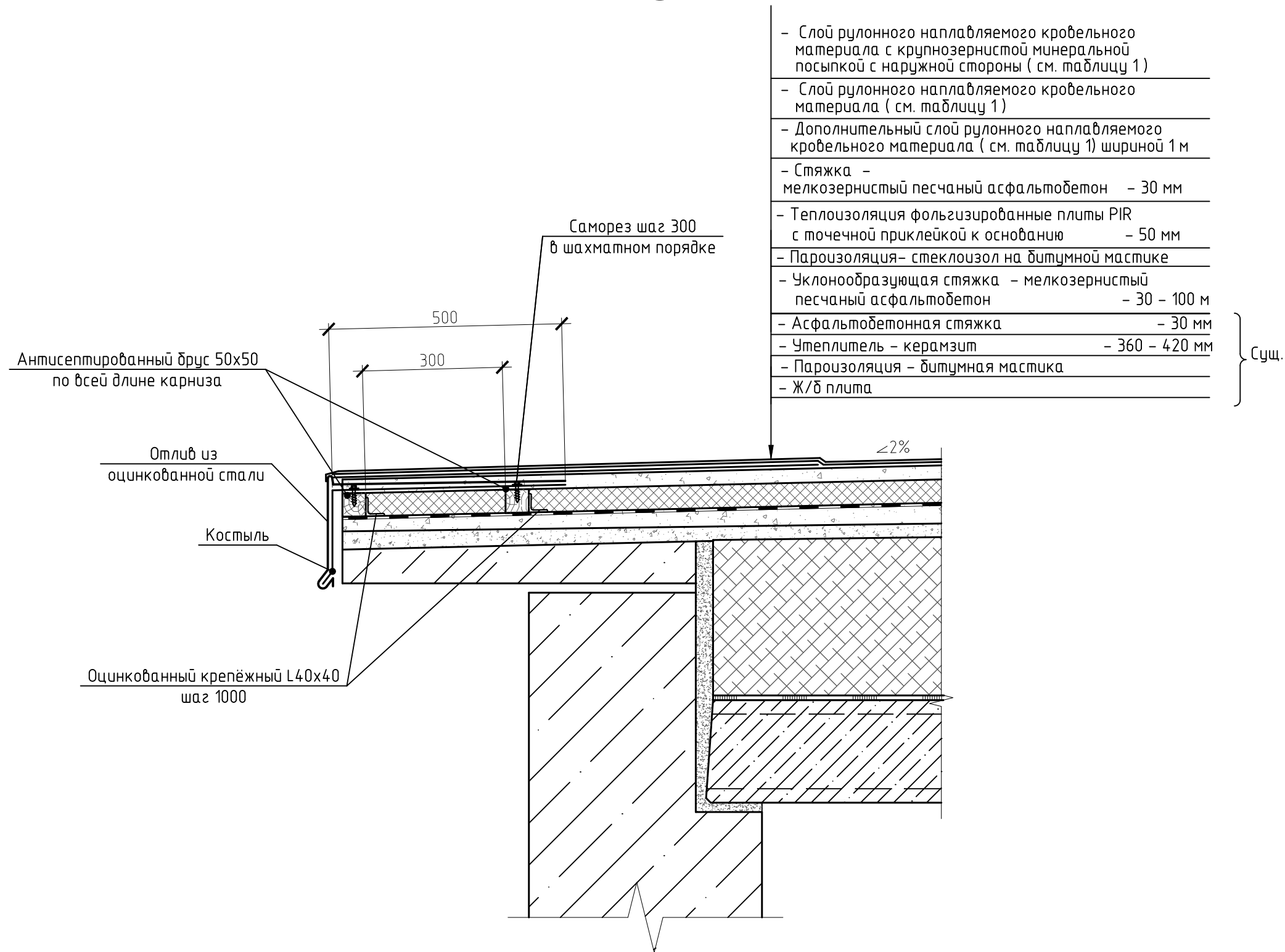


- Слой рулонного наплавляемого кровельного материала с крупнозернистой минеральной посыпкой (см. таблицу 1)
- Слой рулонного наплавляемого кровельного материала (см. таблицу 1)
- Стяжка – мелкозернистый песчаный асфальтобетон – 30 мм
- Теплоизоляция фольгизированные плиты PIR с точечной приклейкой к основанию – 50 мм
- Пароизоляция- стеклоизол на битумной мастике
- Уклонообразующая стяжка – мелкозернистый песчаный асфальтобетон – 30 – 100 мм
- Асфальтобетонная стяжка – 30 мм
- Утеплитель – керамзит – 360 – 420 мм
- Пароизоляция – битумная мастика
- Ж/б плита

Сущ.

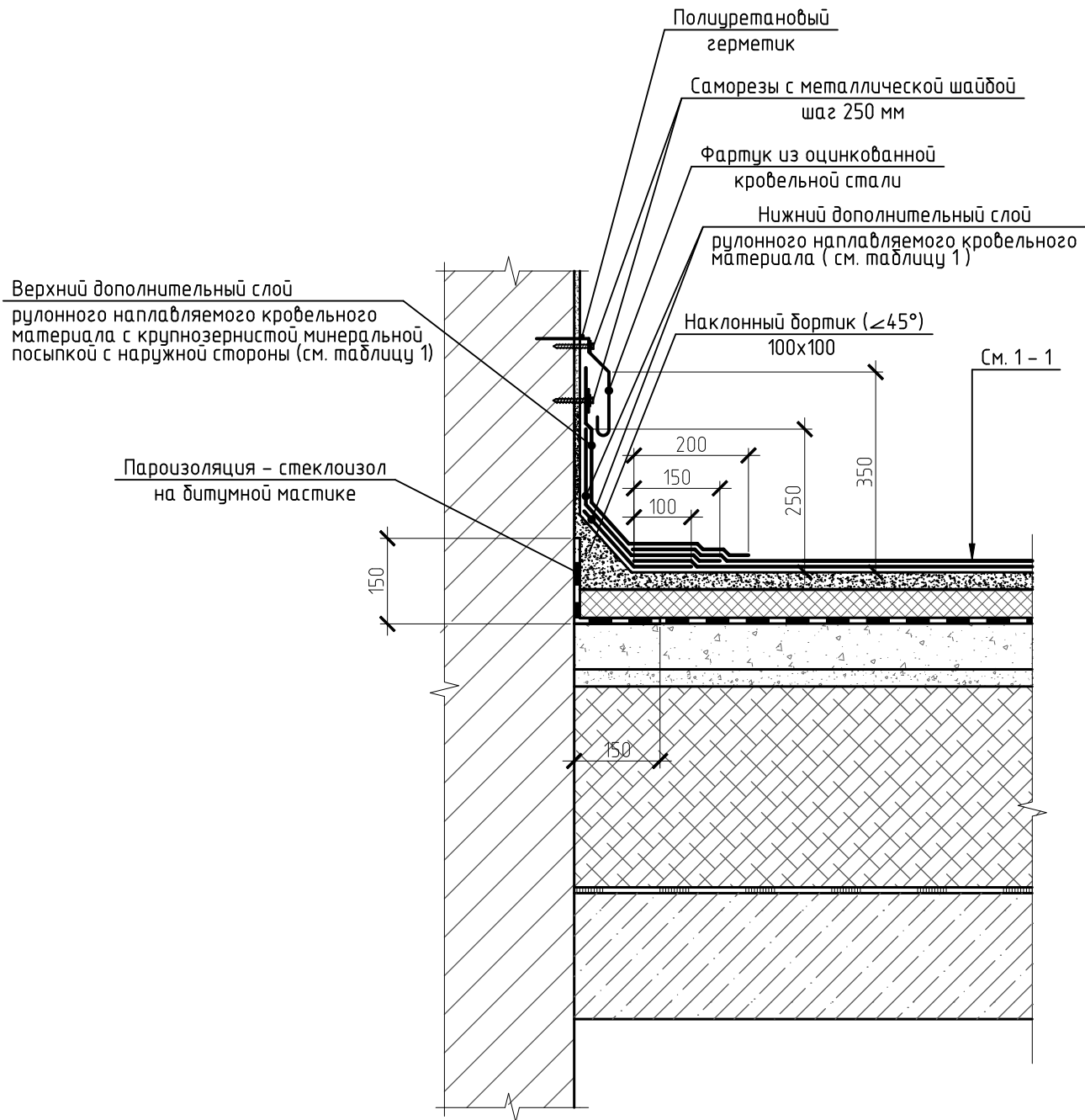


						РПП 029 – 6 –КР			
						Фонд капитального ремонта многоквартирных домов Рязанской области			
Изм.	Кол.уч.	Лист	№ док.	Подп.	Дата	Капитальный ремонт крыши многоквартирного дома по адресу г. Рязань, ул. Фурсова, д.22	Стадия	Лист	Листов
Инженер		Костикова					п	3	
Гл. констр.		Саранцева							
						Узел 1	ООО "Рязаньпромпроект"		



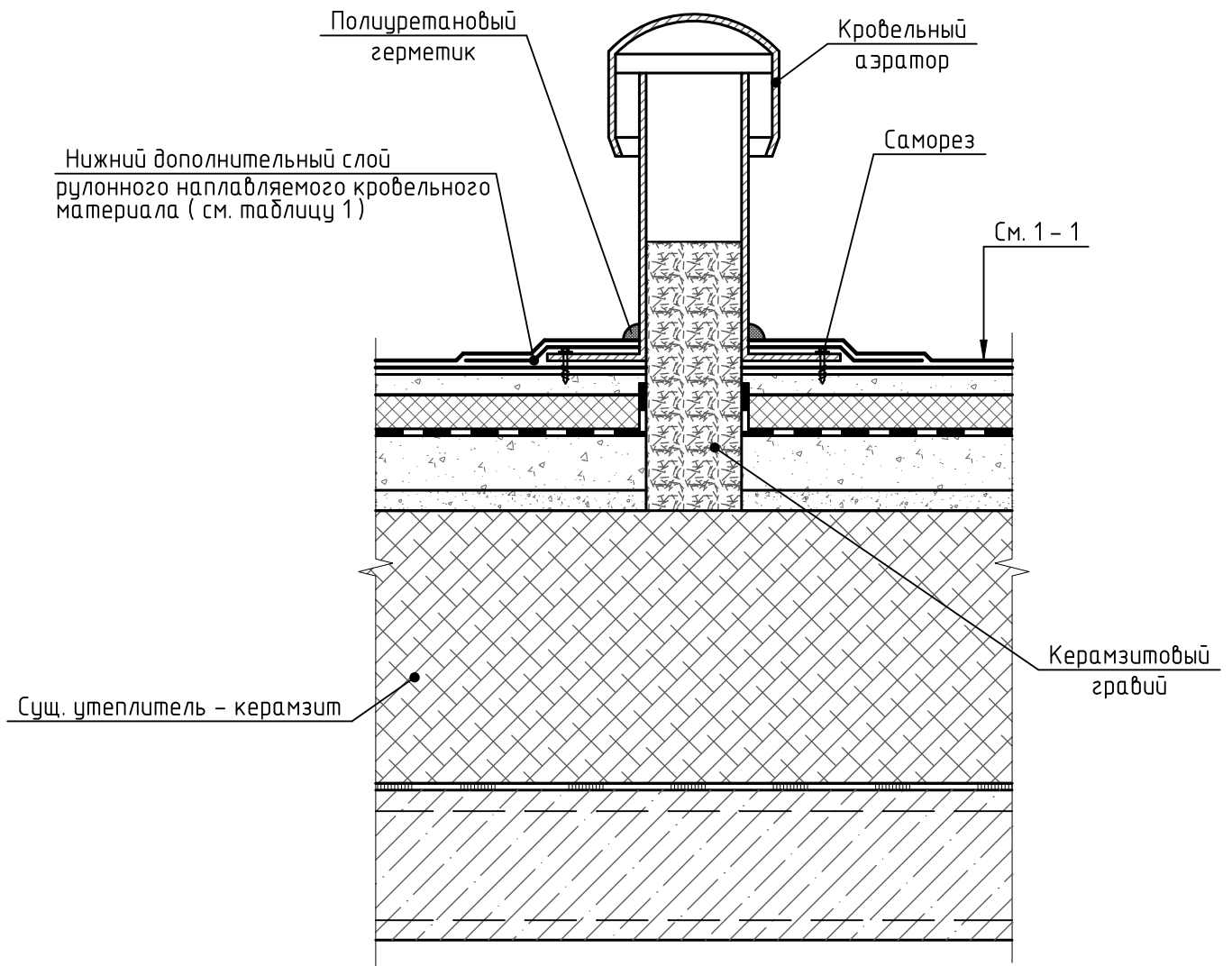
						РПП 029 – 6 – КР		
						Фонд капитального ремонта многоквартирных домов Рязанской области		
Изм.	Кол. уч.	Лист	№ док.	Подп.	Дата	Капитальный ремонт крыши многоквартирного дома по адресу: г. Рязань, ул. Фирсова, д.22	Стадия	Лист
Инженер		Костикова					П	4
Гл. констр.		Саранцева				Узел 2	ООО "Рязаньпроект"	

3

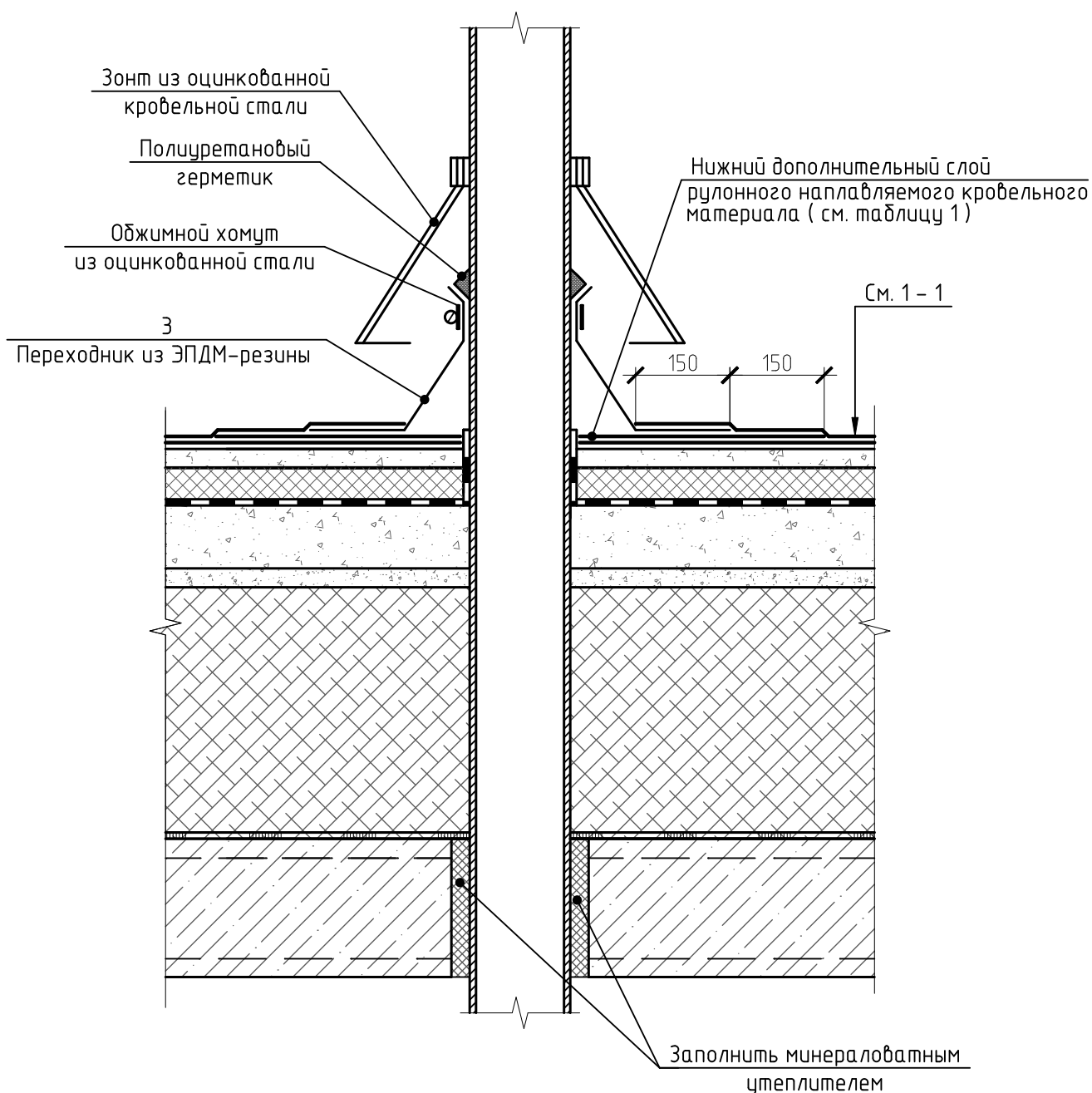


						РПП 029 – 6 – КР		
						Фонд капитального ремонта многоквартирных домов Рязанской области		
Изм.	Кол. уч.	Лист	№ док.	Подп.	Дата			
Инженер		Костикова				Капитальный ремонт крыши многоквартирного дома по адресу: г. Рязань, ул. Фурсова, д.22	Стадия	Лист
Гл. констр.		Саранцева					п	5
						Узел 3	ООО "Рязаньпроект"	

4

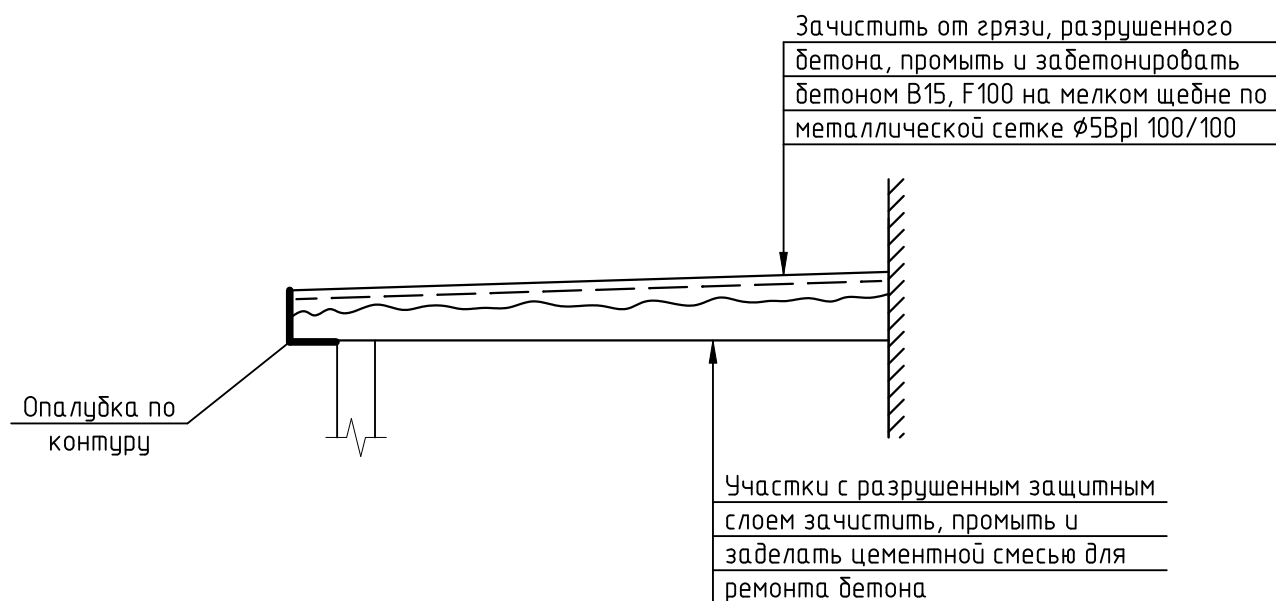


						РПП 029 – 6 – КР		
						Фонд капитального ремонта многоквартирных домов Рязанской области		
Изм.	Кол. уч.	Лист	№ док.	Подп.	Дата			
Инженер		Костикова				Капитальный ремонт крыши многоквартирного дома по адресу: г. Рязань, ул. Фурсова, д.22	Стадия	Лист
Гл. констр.		Саранцева					п	6
						Узел 4	ООО "Рязаньпромпроект"	

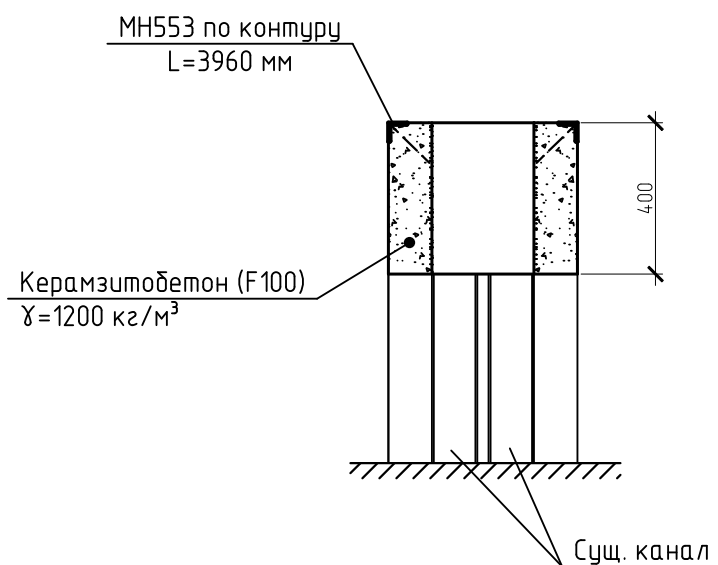


						РПП 029 – 6 – КР			
						Фонд капитального ремонта многоквартирных домов Рязанской области			
Изм.	Кол. уч.	Лист	№ док.	Подп.	Дата	Капитальный ремонт крыши многоквартирного дома по адресу: г. Рязань, ул. Фурсова, д.22	Стадия	Лист	Листов
Инженер		Костикова					п	7	
Гл. констр.		Саранцева							
						Узел 5	ООО "Рязаньпромпроект"		

Ремонт ж/б плиты козырьков (4 шт.)



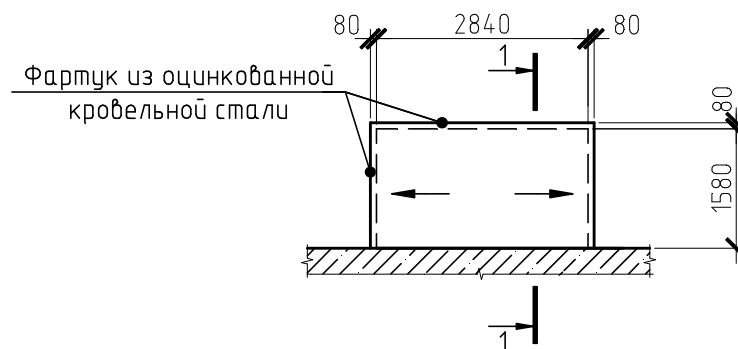
Наращивание сущ. вентиляционных каналов (20 шт.)



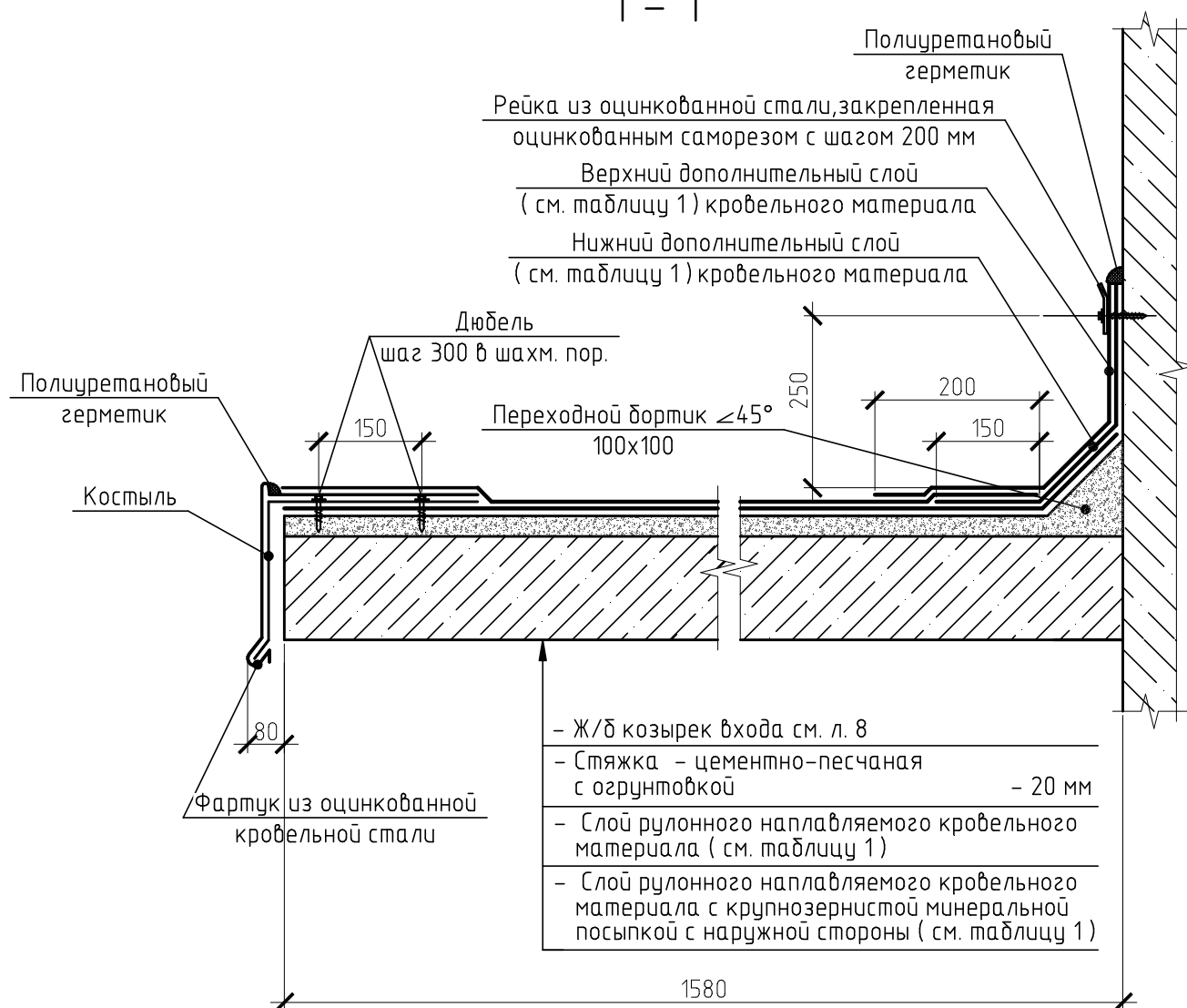
1. После схватывания бетона трубы удалить.

						РПП 029 – 6 – КР		
						Фонд капитального ремонта многоквартирных домов Рязанской области		
Изм.	Кол. уч.	Лист	№ док.	Подп.	Дата	Капитальный ремонт крыши многоквартирного дома по адресу: г. Рязань, ул. Фирсова, д.22		
Инженер		Костикова				Стадия	Лист	Листов
Гл. констр.		Саранцева				п	8	
						Ремонт ж/б плиты козырьков Наращивание существующих вентиляционных каналов.		
						ООО "Рязаньпромпроект"		

Козырек входа (4 шт.)

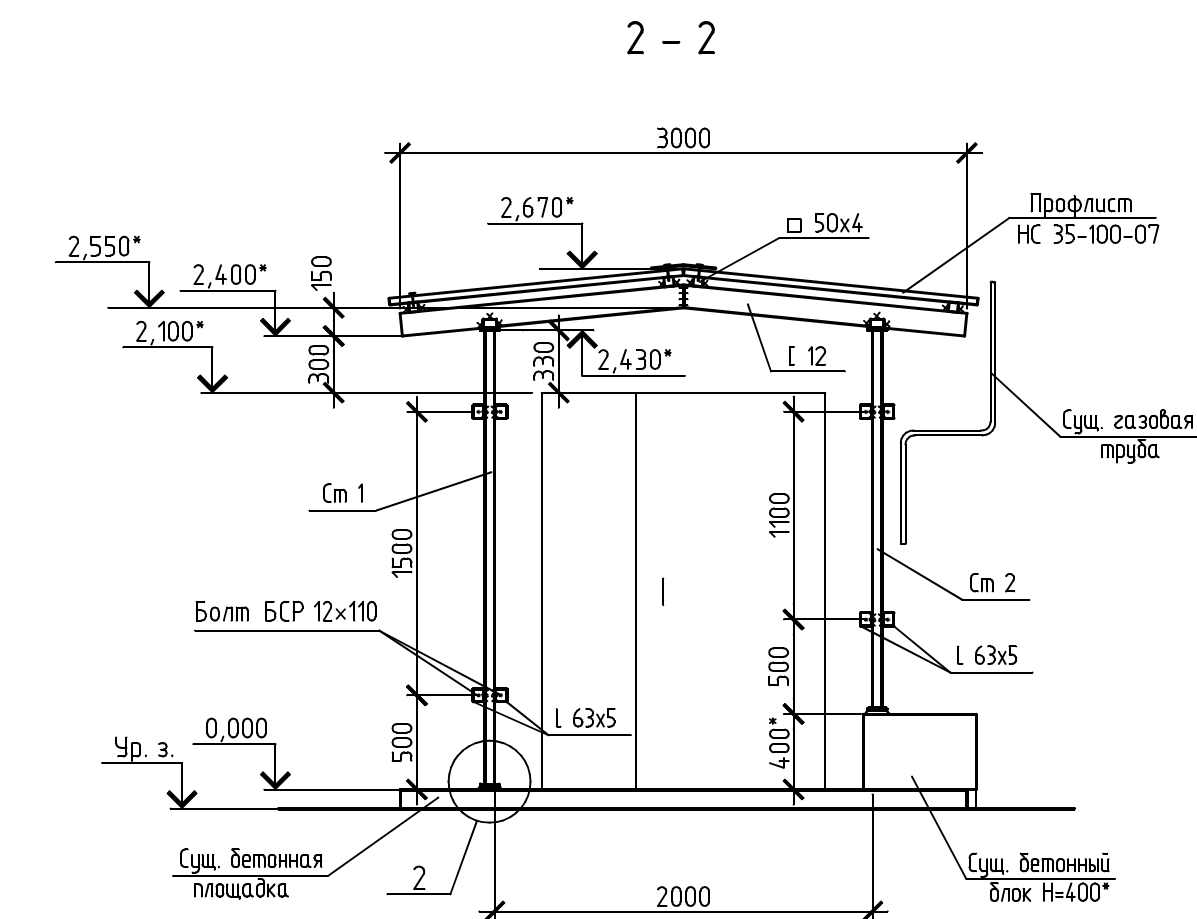
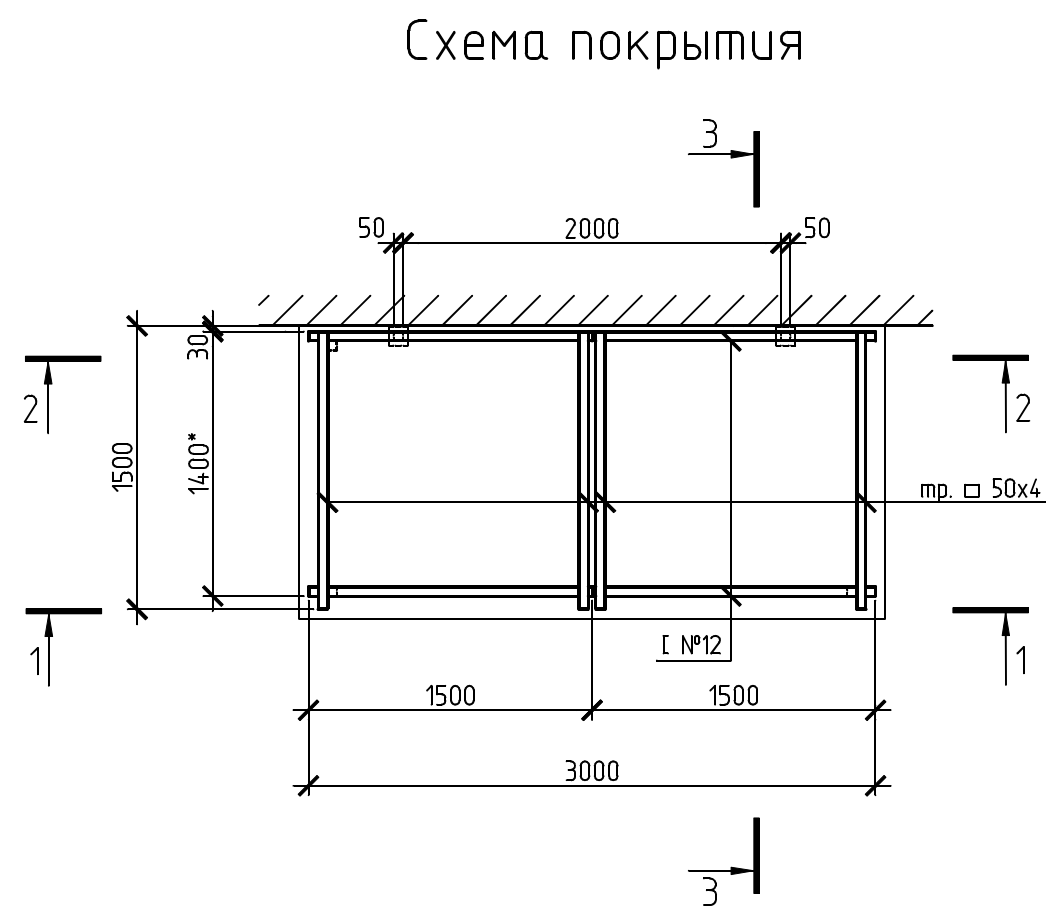
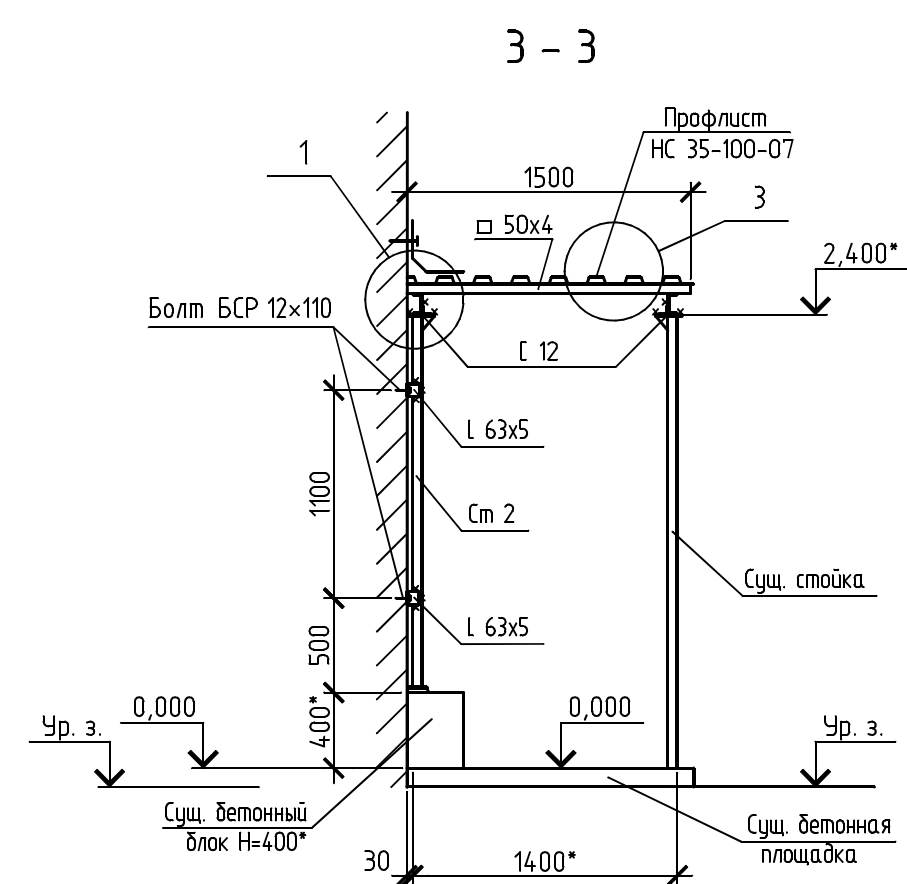
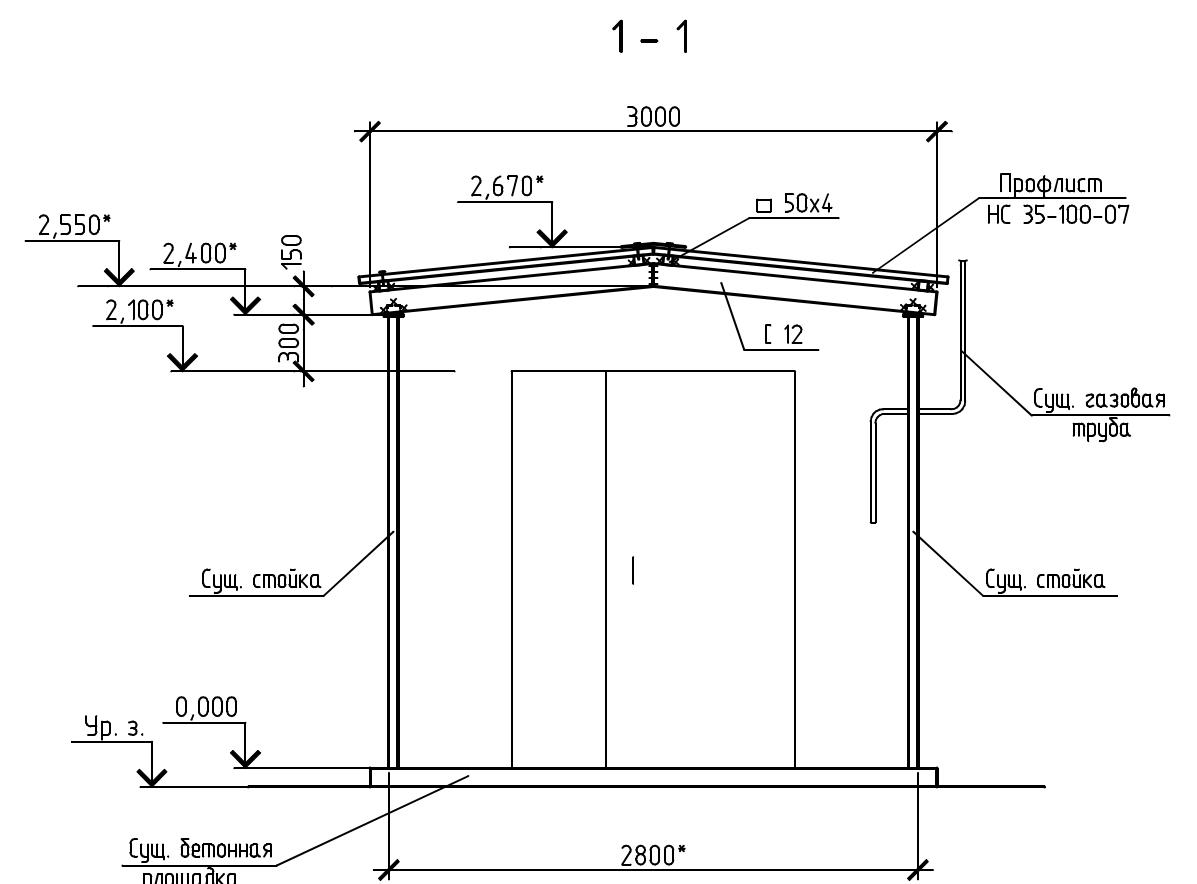
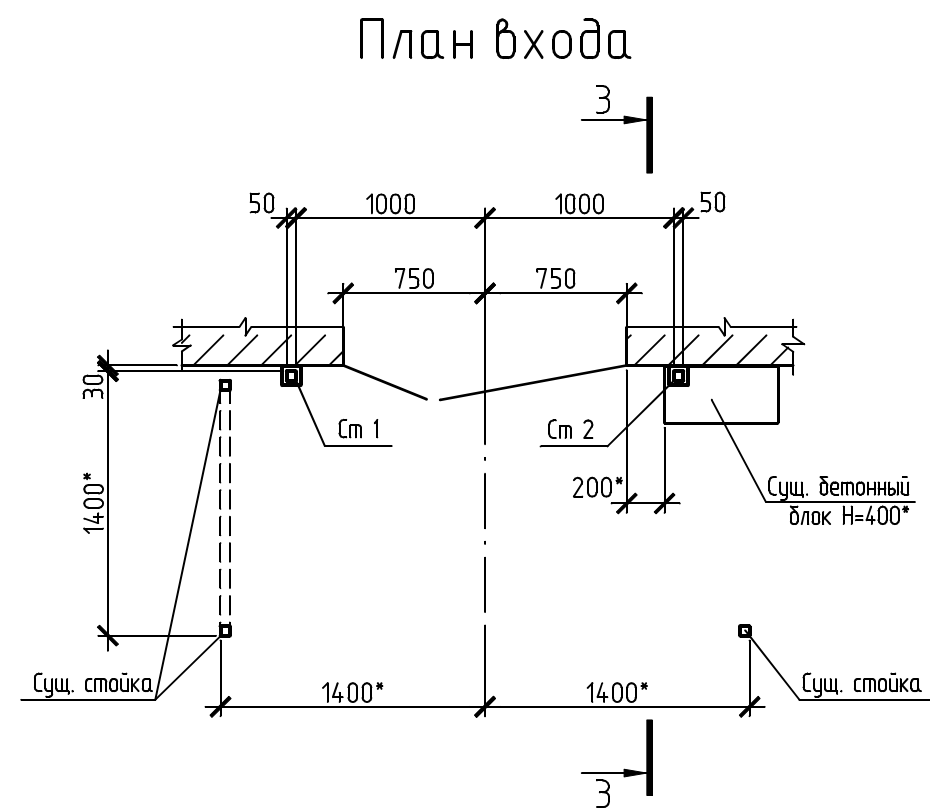


1 - 1



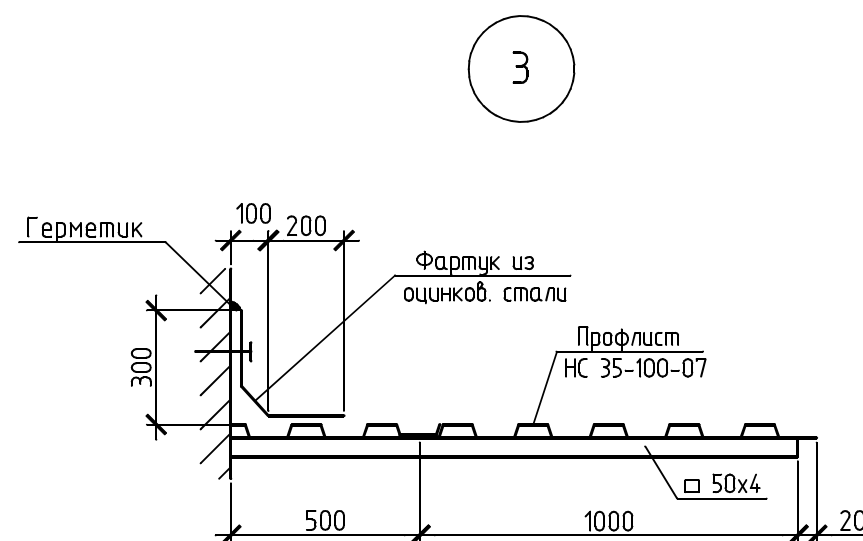
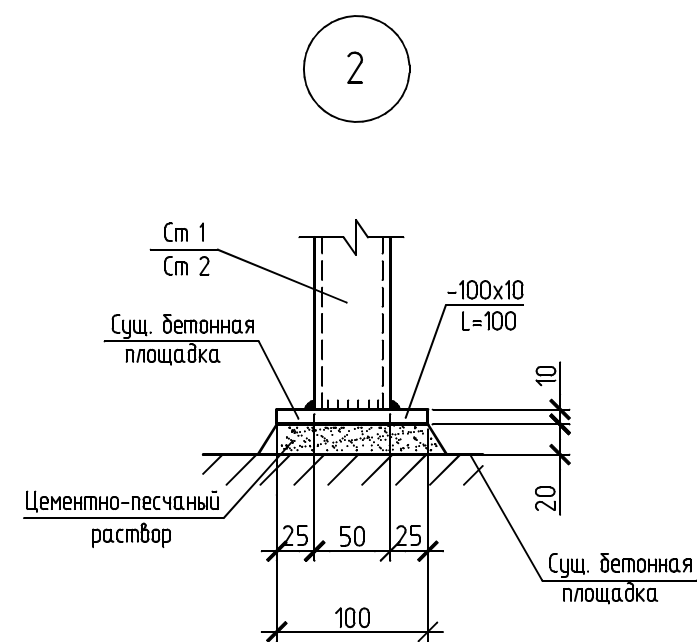
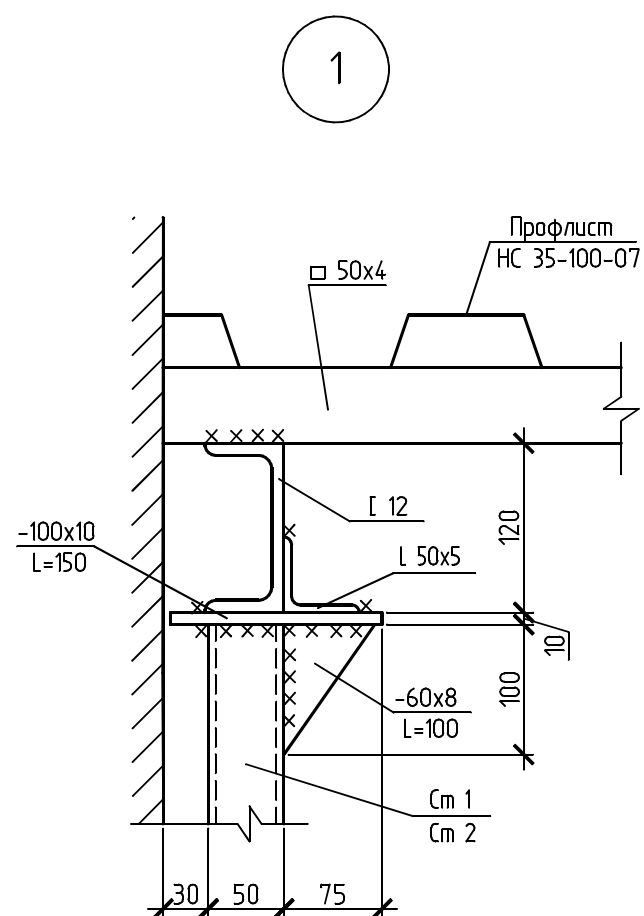
- Ж/б козырек входа см. л. 8
- Стяжка - цементно-песчаная с огрунтовкой - 20 мм
- Слой рулонного наплавляемого кровельного материала (см. таблицу 1)
- Слой рулонного наплавляемого кровельного материала с крупнозернистой минеральной посыпкой с наружной стороны (см. таблицу 1)

						РПП 029 - 6 - КР		
						Фонд капитального ремонта многоквартирных домов Рязанской области		
Изм.	Кол. уч.	Лист	№ док.	Подп.	Дата	Капитальный ремонт крыши многоквартирного дома по адресу: г. Рязань, ул. Фирсова, д. 22	Стадия	Лист
Инженер	Васюкова						П	9
Гл. констр.	Саранцева					Козырек входа	ООО "Рязаньпромпроект"	



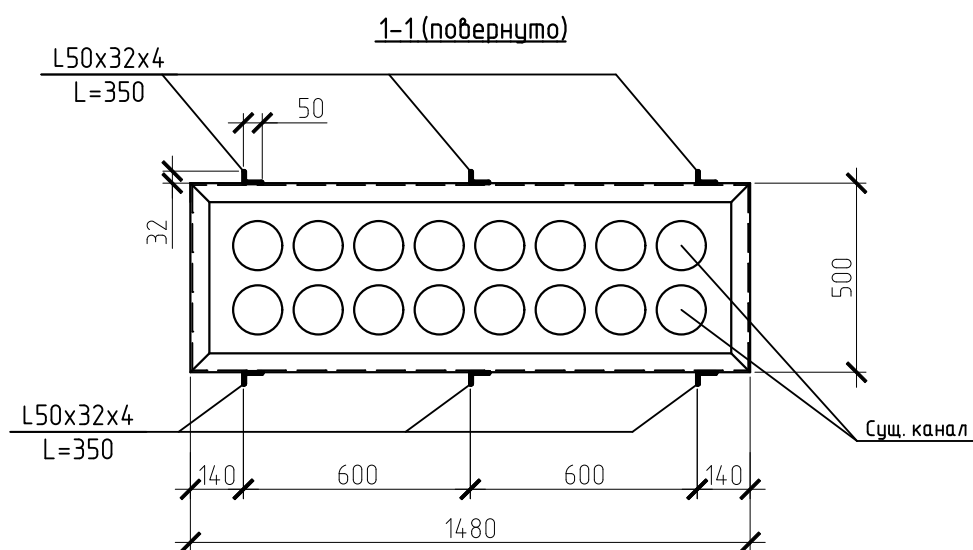
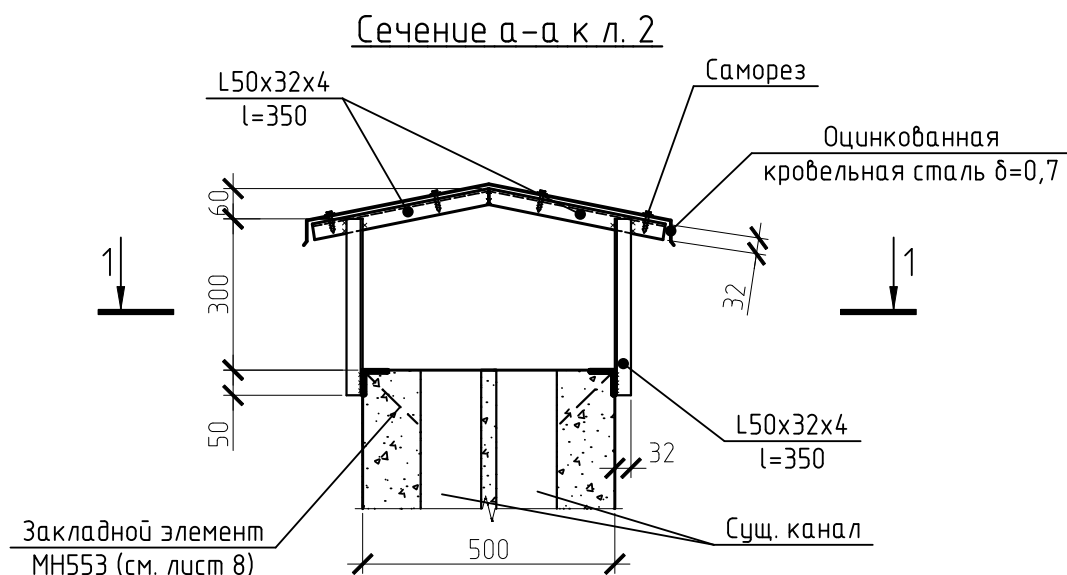
Спецификация элементов к данному листу

Поз.	Обозначение	Наименование	Кол.	Масса, ед., кг	Примечание
		Стойки С1, С2			
С1	ГОСТ 30245-2003 С 245 ГОСТ 27772-88	тр. 50x4, L=2400	1	13,1	
С2	ГОСТ 30245-2003 С 245 ГОСТ 27772-88	тр. 50x4, L=2000	1	10,9	
	ГОСТ 19903-74 С 235 ГОСТ 27772-88	- 100x10, L=100	2	0,8	
		- 100x10, L=150	2	1,2	
		- 60x8, L=100	2	0,4	
	ГОСТ 8509-93 С 245 ГОСТ 27772-88	Л 50x5, L=70	4	0,3	
		Л 63x5, L=70	8	0,4	
	ГОСТ 28778-90	Болт БСР 12x110	8		
		Покрывание			
	ГОСТ 8240-97 С 245 ГОСТ 27772-88	Л 12, L=3030	2	31,5	
	ГОСТ 30245-2003 С 245 ГОСТ 27772-88	тр. 50x4, L=1500	4	8,2	
	ГОСТ 24045-94	Профлист НС 35-1000-07, S=4,7 м ²	-	34,8	7,4кг/м ²



1. Размеры, помеченные знаком *, уточнить по месту.
2. Сварку вести электродами Э42А, высота шва hш=4 мм.
3. Все металлические конструкции окрасить эмалью ПФ115 ГОСТ 6465-75* по слою грунта ГФ021 ГОСТ 25129-82.

РПП 029- 6 - КР					
Фонд капитального ремонта многоквартирных домов Рязанской области					
Изм.	Кол.уч.	Лист	№ док.	Подп.	Дата
Инженер	Улина				
Гл. констр.	Саранцева				
Капитальный ремонт крыши многоквартирного дома по адресу: г. Рязань, ул. Фирсова, д. 22				Стадия	Лист
				П	10
Новый козырек входа				000 "Рязаньпроект"	



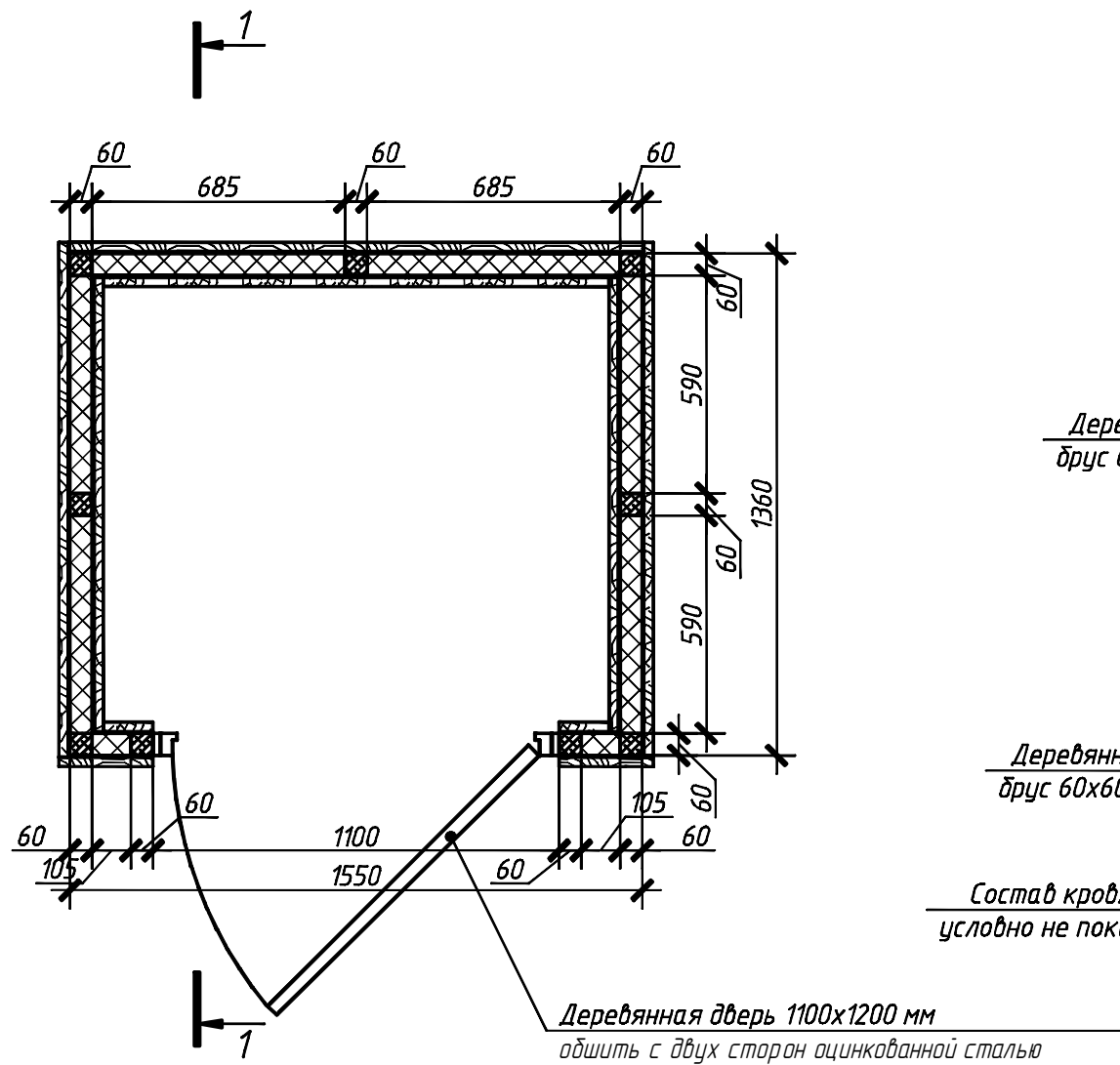
1. См. примечание л. 10.

Спецификация элементов к данному листу

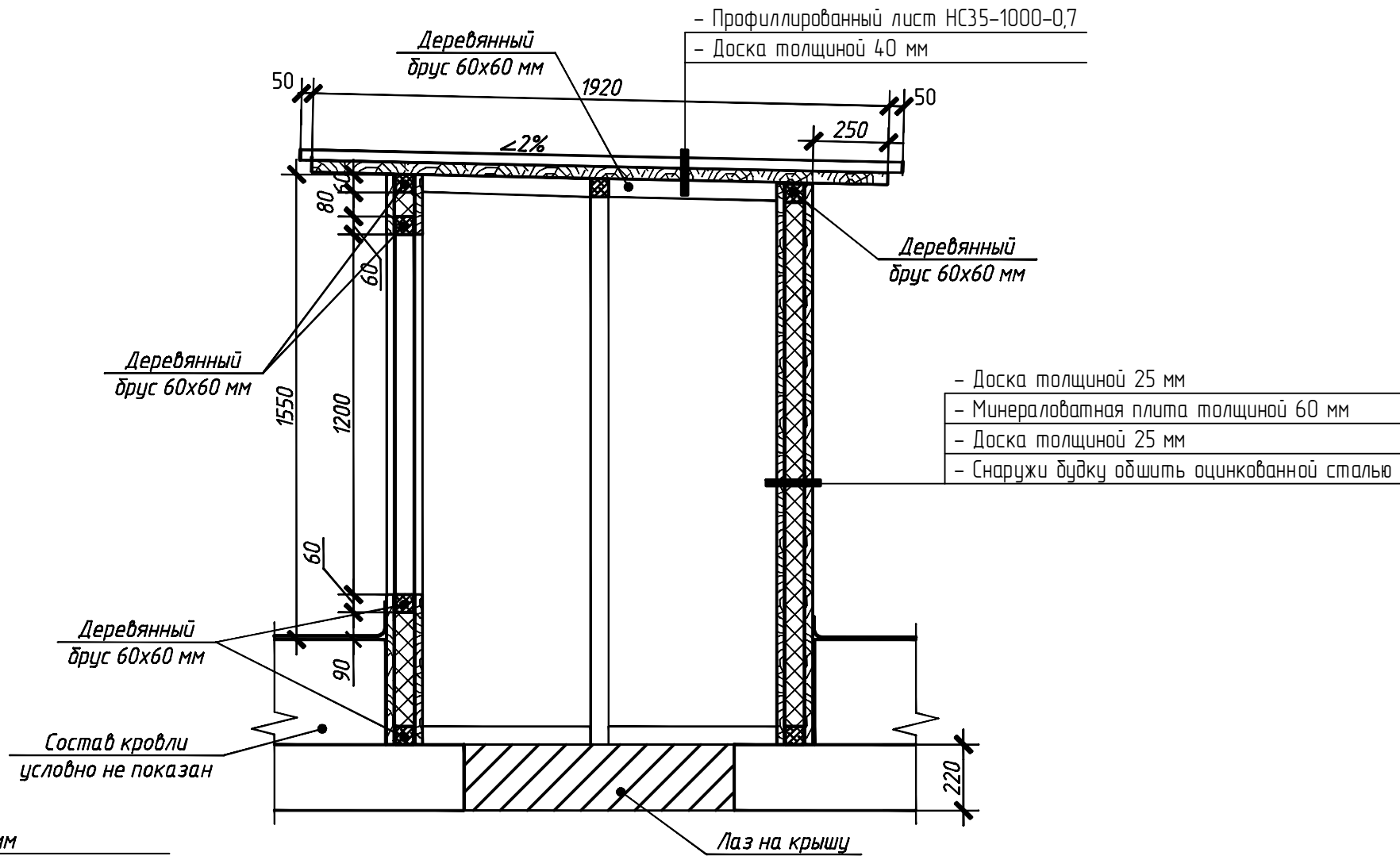
Поз.	Обозначение	Наименование	Кол.	Масса, ед., кг	Приме- чание
		а-а	20		
	ГОСТ 8510-86* С245 ГОСТ 27772-88	Л50х32х4 L=350	12	0,87	
	ГОСТ 19903-74* С245 ГОСТ 27772-88	Оцинков. кров. сталь $\delta=0,7$ мм	м ² 1,45	8	общий вес

РПП 029 – 6 – КР					
Фонд капитального ремонта многоквартирных домов Рязанской области					
Изм.	Кол. уч.	Лист	№ док.	Подп.	Дата
Инженер	Костикова				
Гл. констр.	Саранцева				
Капитальный ремонт крыши многоквартирного дома по адресу: г. Рязань, ул. Фурсова, д.22			Стадия	Лист	Листов
			п	11	
Сечение а-а к л. 2			ООО "Рязаньпроект"		

План надстройки



Разрез 1-1



Спецификация элементов

Поз.	Обозначение	Наименование	Кол.	Масса, ед., кг	Примечание
		Деревянная надстройка над люком выхода на крышу	2		
		Деревянный брус 60x60 мм	33,0	м. п.	
		Доска толщиной 25 мм	19,8	м ²	
		Доска толщиной 40 мм	4,0	м ²	
		Минераловатная плита 60 мм	0,6	м ³	
		Оцинкованная сталь для двери	2,7	м ²	
		Оцинкованная сталь для обшивки наружных стен	10,5	м ²	
		Профиллированный лист НС35-1000-0,7	9	м ²	

1. Общие данные смотреть лист 1;

2. Деревянные конструкции должны быть подвергнуты огнезащитной и антисептической обработке;

3. Данный лист смотреть совместно с листом 2.

РПП 029-6-КР					
Фонд капитального ремонта многоквартирных домов Рязанской области					
Изм.	Кол.уч.	Лист	№ док.	Подп.	Дата
Разраб.	Костикова				
Н.контр.	Саранцева				
Капитальный ремонт крыши многоквартирного дома по адресу: г. Рязань, ул. Фирсова, д.22				Стадия	Лист
				П	12
Деревянная надстройка над люками выхода на крышу				ООО "Рязаньпроект"	

Копировал

А3